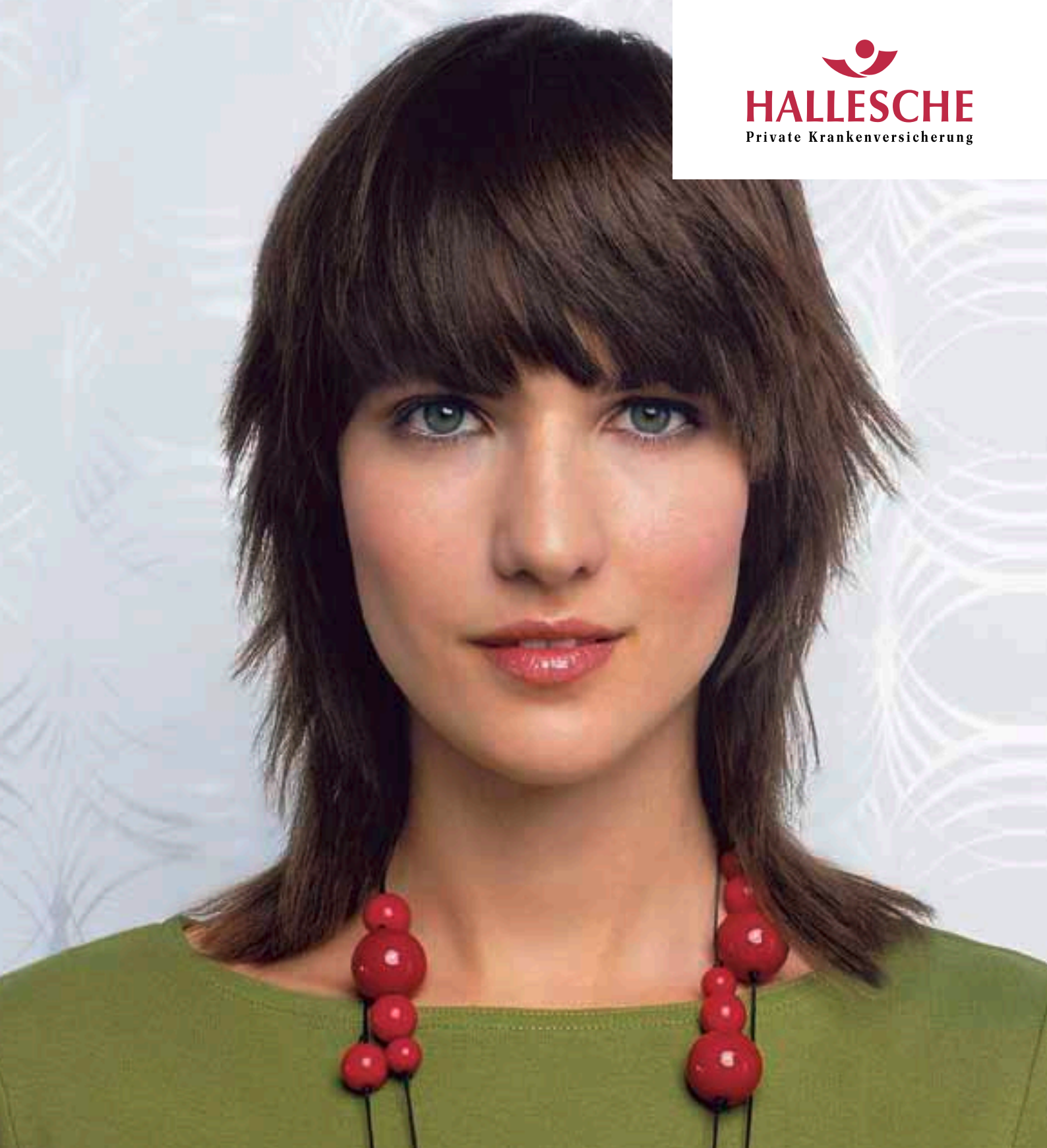




HALLESCHÉ

Private Krankenversicherung



**Starten Sie jetzt Ihre persönliche
Gesundheitsreform. Mit den Zusatz-
versicherungen der HALLESCHÉ.**

GESUNDHEITS-SCHUTZ
ZUSATZVERSICHERUNG

Mehr Sicherheit: Ihr persönlicher Gesundheits-Schutzbrief und was Sie sich noch Gutes tun können.



Es gibt unzählige Möglichkeiten, seine Gesundheit abzusichern. Auf den folgenden Seiten erfahren Sie, was Sie wirklich brauchen, um den Lücken der gesetzlichen Krankenversicherung zu begegnen. Sicherlich haben Sie zusätzlich noch individuelle Bedürfnisse. Auch hierfür finden Sie die passenden Angebote.

Gesetzlich versichert.

90 % der Bevölkerung sind von sinkenden Leistungen der gesetzlichen Krankenkassen betroffen. Zuzahlen zu Leistungen ist fast schon die Regel. Schlimmer noch: Vieles müssen Sie komplett aus eigener Tasche bezahlen.

Gesetzliche Kassen



Was tun?

Wer in der gesetzlichen Krankenversicherung (GKV) versichert ist, benötigt seinen persönlichen Gesundheits-Schutzbrief. So sichern Sie das Wichtigste ab.

Ihre individuellen Bedürfnisse, z. B. den Wunsch, lieber in einem Einbettzimmer im Krankenhaus zu liegen statt in einem Mehrbettzimmer, können Sie selbstverständlich zusätzlich absichern.

HALLESCHE – ausgezeichnet.

Dass Sie bei der HALLESCHE in guten Händen sind, beweisen unsere Testergebnisse. Von der unabhängigen Rating-Agentur Assekurata wurde die HALLESCHE mit »Sehr gut« ausgezeichnet. Und das Jahr für Jahr aufs Neue. Ebenso überzeugt sind auch Finanztest, Capital und Focus.

HALLESCHE – morgen so gut wie heute.

Was Sie von uns erwarten können.

Gesundheits-Schutzbrief (Seite 4)		
Ambulanter Schutz	Plus: Krankenhaus-Schutz	Plus: Verdienstauffall-Schutz
<ul style="list-style-type: none"> ■ Zahnersatz ■ Brillen oder Kontaktlinsen ■ Auslandsreise Tarif AE 1	<ul style="list-style-type: none"> ■ Krankenhaustagegeld Tarif KH 10	<ul style="list-style-type: none"> ■ Krankentagegeld Tarif KT 43
Gesundheits-Schutzbrief und mehr (Seite 5)		
Ambulanter Schutz		
wie Tarif AE 1, zusätzlich <ul style="list-style-type: none"> ■ Hilfsmittel ■ Gezielte Behandlung im Ausland Tarif AE 2	wie Tarif AE 2, zusätzlich <ul style="list-style-type: none"> ■ Heilpraktiker ■ Kurtagegeld ■ Inlays Tarif AE 3	
Zahn-Schutz (Seite 6)	Zahn-Schutzbrief (Seite 6)	Pflege-Schutzbrief (Seite 7)
Ambulanter Schutz beim Zahnarzt		Vermögenssicherung und aktive Hilfe im Pflegefall
<ul style="list-style-type: none"> ■ Verdopplung des Festzuschusses der gesetzlichen Krankenkasse Tarif plusZ	<ul style="list-style-type: none"> ■ Professionelle Zahnreinigung ■ Zahnersatz ■ Inlays Tarif BISS 80	<ul style="list-style-type: none"> ■ Pflegetagegeldversicherung mit 24-Stunden-Organisationsgarantie Tarif OLGA
Krankenhaus-Schutz (Seite 8)		Krankenhaus-Schutzbrief (Seite 9)
bei Unfall in der BRD		bei Krankheit, Unfall und Entbindung
bei Krankheit, Unfall und Entbindung und mit Option		bei Krankheit, Unfall und Entbindung
<ul style="list-style-type: none"> ■ Freie Krankenhauswahl ■ Ein-/Zweibettzimmer ■ Chefarztbehandlung ■ Tagegeld für nicht in Anspruch genommene Wahlleistungen ■ Krankentransporte Tarif plusU	<ul style="list-style-type: none"> ■ Freie Krankenhauswahl ■ Zweibettzimmer ■ Chefarztbehandlung ■ Aufnahme- und Abschlussuntersuchung als Privatpatient ■ Tagegeld für nicht in Anspruch genommene Wahlleistungen ■ Krankentransporte ■ Rooming-in ■ Option auf spätere Voll-/Zusatzversicherung Tarif OK	<ul style="list-style-type: none"> ■ Freie Krankenhauswahl ■ Ein-/Zweibettzimmer ■ Chefarztbehandlung ■ Aufnahme- und Abschlussuntersuchung als Privatpatient ■ Tagegeld für nicht in Anspruch genommene Wahlleistungen ■ Krankentransporte ■ Rooming-in Tarif CSA/CSW 1 oder 2
Ambulante Ergänzung zur Kostenerstattung (Seite 10)		
<ul style="list-style-type: none"> ■ Arztbehandlung ■ Heilmittel ■ Heilpraktiker ■ Fahrten und Transporte Tarif CAG 1 wie CAG 1 mit 600 € Selbstbehalt pro Kalenderjahr Tarif CAGS 1	wie CAG 1, zusätzlich <ul style="list-style-type: none"> ■ Arznei- und Verbandmittel ■ Hilfsmittel, Brillen oder Kontaktlinsen ■ Zahnbehandlung, Zahnersatz Tarif CAG 4 wie CAG 4 mit 600 € Selbstbehalt pro Kalenderjahr Tarif CAGS 4	

Bitte beachten Sie, dass sich der Umfang der einzelnen Leistungen aus den Versicherungsbedingungen ergibt.

Der Gesundheits-Schutzbrief.



Natürlich gibt es viele Möglichkeiten, seine Gesundheit jederzeit zu schützen. Ganz einfach ist es mit dem Gesundheits-Schuttbrief der HALLESCHE. Er schützt Sie vor den wichtigsten Lücken Ihrer gesetzlichen Krankenkasse. Schnell, unkompliziert und günstig.

Die gesetzlichen Kassen zahlen für Zahnersatz lediglich einen am Befund orientierten Festzuschuss auf Basis der einfachen Ausführung, abhängig von regelmäßigen Vorsorgeuntersuchungen (Bonusheft). Für Brillen oder Kontaktlinsen tragen Sie die gesamten Kosten selbst. Einzige Ausnahme: Kinder und Jugendliche bis 18 Jahre sowie Versicherte mit schwersten Sehbeeinträchtigungen. Bei einer Auslandsreise übernimmt die GKV teilweise die Kosten, jedoch nur in bestimmten Ländern.

Ambulanter Schutz

Zahnersatz, Brillen oder Kontaktlinsen, Auslandsreise:

- Zahnersatz: 30 % des Rechnungsbetrages, zusammen mit der Vorleistung anderer Kostenträger bis zu 80 %.
- 160,- € für eine Brille oder Kontaktlinsen – alle 2 Jahre, wenn sich die Sehkraft um mindestens 0,5 Dioptrien verändert hat. Ohne Veränderung der Sehschärfe alle 3 Jahre.
- 100 %iger Auslandsreise-Schutz nach Vorleistung der GKV und anderer Kostenträger. Inklusive Mehrkosten für medizinisch notwendigen Rücktransport.

Tarif AE 1

Zuzahlung im Krankenhaus für GKV-Versicherte: 10,- € pro Tag – für bis zu 28 Tage pro Jahr.

Krankenhaus-Schutz

Krankhaustagegeld:

- Ab dem ersten Tag im Krankenhaus erhalten Sie 10,- € täglich, auch über den 28. Tag hinaus.

Tarif KH 10

Um 21 % oder mehr verringert sich Ihr Netto-Einkommen als Angestellter bei Krankheit oder Unfall ab dem 43. Krankheitstag.

Verdienstauffall-Schutz

Krankentagegeld:

- Bei längerer Arbeitsunfähigkeit erhalten Sie ab dem 43. Tag* täglich ein auf Ihren Bedarf abgestimmtes Krankentagegeld.

*für Selbstständige auch früher möglich

Tarif KT 43*

Der Gesundheits-Schutzbrief und mehr.



Sie können Ihren Gesundheits-Schutzbrief erweitern. Das ist einfach. Ob Sie ihn z. B. um Hilfsmittel oder Heilpraktikerbehandlung ergänzen wollen – auf den Gesundheits-Schutzbrief können Sie aufbauen. Nicht zu vergessen die Lücke beim Zahnersatz. Sie wird auf keinen Fall kleiner.

In der GKV müssen Sie zu allen Hilfsmitteln zuzahlen. Die Kosten für eine gezielte Behandlung im Ausland werden von der GKV nicht immer vollständig übernommen.

Mehr ambulanter Schutz

Gesundheits-Schutzbrief (Zahnersatz, Brillen oder Kontaktlinsen, Auslandsreise) erweitert um:

- Hilfsmittel (z. B. orthopädische Schuhe) insgesamt bis zu 1.100,- € jährlich, für die nach Vorleistung der GKV verbleibenden Aufwendungen.
- Medizinisch notwendige Behandlung im Ausland, wenn im Inland nicht möglich (100 % nach Vorleistung der GKV oder anderer Kostenträger).

Tarif AE 2

Nur in Ausnahmefällen wird Ihnen der Besuch beim Heilpraktiker von der GKV bezahlt. Grundsätzlich keine Leistung für ein zusätzliches Kurtagegeld. Eingeschränkte Leistungen für Inlays (nur im Rahmen der GKV-Regelversorgung).

Noch mehr ambulanter Schutz

Gesundheits-Schutzbrief (Zahnersatz, Brillen oder Kontaktlinsen, Auslandsreise), Hilfsmittel und medizinisch notwendige Behandlung im Ausland erweitert um:

- Teilübernahme der Aufwendungen für Heilpraktiker (bis 50 %; maximal bis zu bestimmten Höchstsätzen).
- 11,- € pro Tag für Unterkunfts- und Verpflegungskosten bei einem stationären Kur- oder Sanatoriumsaufenthalt.
- Für Inlays 30 % – zusammen mit anderen Kostenträgern bis zu 80 % des Rechnungsbetrages.

Tarif AE 3

Zahn-Schutz.



Zahnersatz ist eine kostspielige Angelegenheit. Doch hohe Zuzahlungen beim Zahnersatz müssen nicht sein. Mit dem Zahn-Schutz *plusZ* der HALLESCHE sichern Sie sich soliden Zahnersatz und schonen damit Ihren Geldbeutel.

Ambulanter Schutz beim Zahnarzt

- Zahnersatz: Verdopplung des Festzuschusses der gesetzlichen Krankenkasse.
- Inlay: Verdopplung der Kassenleistung für eine Zahnfüllung (Grundversorgung).
- Zusammen mit der Vorleistung der gesetzlichen Krankenkasse bis zu 100 % des erstattungsfähigen Gesamtrechnungsbetrages.

Tarif *plusZ*

Der Zahn-Schutzbrief.



Gesunde Zähne tragen viel zur Attraktivität und Lebensqualität bei. Durch regelmäßige Zahnpflege und durch professionelle Zahnreinigungen haben Sie eine gute Basis für gesunde Zähne. Sollte dennoch ein Zahnersatz erforderlich werden, ist es wichtig, sich rechtzeitig vor dem finanziellen Risiko zu schützen – mit dem Zahn-Schuttbrief der HALLESCHE.

Ambulanter Schutz beim Zahnarzt

Leistungen inklusive max. Kassenleistung:

- 80 % für professionelle Zahnreinigung (max. 50,- €/Jahr).
- 100 % Zahnersatz im Rahmen einer einfachen Ausführung (GKV-Regelversorgung), z. B. für Prothesen, Brücken und Kronen.
- 80 % Zahnersatz bei höherwertiger Ausführung (über den Rahmen der GKV-Regelversorgung hinaus), z. B. für Implantate oder Keramikronen.
- 80 % für Inlays: Einlagefüllungen aus Metall, Kunststoff und Keramik.

Tarif BISS 80

Der Pflege-Schutzbrief.



Olga Romanowa war im 19. Jahrhundert die Schirmherrin der ersten Pflegeeinrichtungen in Deutschland. Die HALLESCHE, als Erfinder der Pflegeversicherung, bietet Ihnen heute mit »OLGA« Sicherheit im Pflegefall.

Die Leistung der gesetzlichen Pflegekasse reicht nicht aus, um die durchschnittlich anfallenden Kosten im Heim abzudecken. Immer mehr Pflegebedürftige werden zum Sozialfall.

Vermögenssicherung und aktive Hilfe im Pflegefall – auch bei Demenz

Pflege-Schutz

- Bis zu 3.600,- € im Monat extra – für professionelle Pflege und was Ihnen sonst noch lieb ist.
- Gleiche Leistung auch bei Pflege durch Ihre Angehörigen.
- 10 % Dynamisierung alle 3 Jahre möglich – auch im Leistungsfall.
- Option auf Höherversicherung ohne Risikoprüfung – auch im Leistungsfall.
- Uneingeschränkter Geltungsbereich im europäischen Wirtschaftsraum und in der Schweiz.

OLGA hilft mit 24-Stunden-Organisationsgarantie

Ein Anruf genügt und wir organisieren:

- Ihre Pflegekraft zur ambulanten Pflege.
- Haushaltshilfe, Hausnotruf- und Fahrdienste und vieles mehr.

Tarif OLGA

Wählen Sie Ihre individuelle Absicherung

Pflege-Schutz	OLGA	OLGA aktiv	OLGA plus	OLGA extra
20 % des versicherten Tagessatzes (PS* 0)				✓
30 % des versicherten Tagessatzes (PS I)			✓	✓
70 % des versicherten Tagessatzes (PS II)		✓	✓	✓
100 % des versicherten Tagessatzes (PS III)	✓	✓	✓	✓
Bis zu 7.200,- € Einmalauszahlung	✓	✓	✓	✓
Beitragsfreistellung ab PS III	✓	✓	✓	✓

*PS - Pflegestufe

Mensch sein im Krankenhaus.

Für Einsteiger: Schutz, auf den man aufbauen kann.



Sie sind jung und möchten für eine Zusatzversicherung nicht allzu viel extra bezahlen? Eine bessere Absicherung im Krankenhaus ist Ihnen dennoch wichtig? Mit Tarif *plusU* steigen Sie günstig in die private Krankenversicherung ein. Und das mit deutlich vereinfachter Gesundheitsprüfung.

Krankenhaus-Schutz bei Unfall in Deutschland

Freie Krankenhauswahl:

- Freie Wahl des Krankenhauses – Übernahme der verbleibenden Restkosten für die allgemeinen Krankenhausleistungen nach Vorleistung der GKV.

Ein-/Zweibettzimmer, Chefarztbehandlung:

- 100 % Kostenerstattung bei Unterbringung im Ein- oder Zweibettzimmer bei Unfall.
- 100 % Kostenerstattung bei Behandlung durch den Chefarzt bei Unfall.
- Für nicht in Anspruch genommenen Kostenersatz erhalten Sie ein Krankenhaustagegeld.

Krankentransporte:

- Krankentransporte zum und vom nächstgelegenen geeigneten Krankenhaus ohne Kilometerbegrenzung.

Tarif *plusU*

Unser Tipp: Kombinieren Sie *plusU* mit JOKER: Für nur 5,- € zusätzlich/Monat sichern Sie sich die Option auf einen späteren Wechsel in eine höherwertige Zusatzversicherung ohne erneute Gesundheitsprüfung.

Für Flexible: Option auf Vollversicherung sichern.



Haben Sie den Wunsch nach zusätzlicher Absicherung im Krankenhaus und schließen einen späteren Wechsel in die Vollversicherung nicht aus? Dann bietet Ihnen Tarif OK eine optimale Absicherung und Sie bleiben völlig flexibel.

Krankenhaus-Schutz bei Krankheit, Unfall und Entbindung und mit Option

Freie Krankenhauswahl:

- Freie Wahl des Krankenhauses – Übernahme der verbleibenden Restkosten für die allgemeinen Krankenhausleistungen nach Vorleistung der GKV.

Zweibettzimmer, Chefarztbehandlung:

- 100 % Kostenerstattung bei Unterbringung im Zweibettzimmer.
- 100 % Kostenerstattung bei Behandlung durch den Chefarzt.
- Aufnahme- und Abschlussuntersuchung als Privatpatient.
- Für nicht in Anspruch genommenen Kostenersatz erhalten Sie ein Krankenhaustagegeld.

Krankentransporte:

- Krankentransporte zum und vom nächstgelegenen geeigneten Krankenhaus ohne Kilometerbegrenzung.

Rooming-in:

- 100 %ige Erstattung der Kosten für eine Begleitperson bei versicherten Kindern bis zum vollendeten 8. Lebensjahr.

Option auf spätere Voll-/Zusatzversicherung:

- Option auf eine spätere Voll- oder Zusatzversicherung ohne erneute Gesundheitsprüfung.

Tarif OK

Der Krankenhaus-Schutzbrief.

Für Anspruchsvolle: Höchste Leistungen.



Sie möchten im Krankenhaus beste Versorgung und in Ruhe in einem Ein- oder Zweibettzimmer gesund werden? Tarif CSA/CSW bietet Ihnen hierfür den besten Schutz – und vom ersten Tag an mit Alterungsrückstellung.

Krankenhaus-Schutz bei Krankheit, Unfall und Entbindung

Freie Krankenhauswahl:

- Freie Wahl des Krankenhauses – Übernahme der verbleibenden Restkosten für die allgemeinen Krankenhausleistungen nach Vorleistung der GKV.

Ein-/Zweibettzimmer, Chefarztbehandlung:

- 100 % Kostenerstattung bei Unterbringung im Ein- (Tarif CSA/CSW 1) oder Zweibettzimmer (Tarif CSA/CSW 2).
- 100 % Kostenerstattung bei Behandlung durch den Chefarzt.
- Aufnahme- und Abschlussuntersuchung als Privatpatient.
- Für nicht in Anspruch genommenen Kostenersatz erhalten Sie ein Krankenhaustagegeld.

Krankentransporte:

- Krankentransporte zum und vom nächstgelegenen geeigneten Krankenhaus ohne Kilometerbegrenzung.

Rooming-in:

- 100 %ige Erstattung der Kosten für eine Begleitperson bei versicherten Kindern bis zum vollendeten 8. Lebensjahr.

Tarif CSA/CSW 1 oder 2

Gesetzlich versichert und doch privat – die Kostenerstattung.



Seit dem 1. Januar 2004 können sich alle gesetzlich Krankenversicherten für das Kostenerstattungsprinzip entscheiden. Das bedeutet für Sie, alle Vorteile eines Privatpatienten zu genießen. Dazu müssen Sie nur die richtige ambulante Ergänzung der Kostenerstattung wählen. Überzeugen Sie sich selbst.

Ambulante Ergänzung zur Kostenerstattung

Arztbehandlung, Heilmittel, Heilpraktiker, Fahrten und Transporte:

- Arztbehandlung: 100 % Kostenerstattung nach Vorleistung der GKV für das ärztliche Honorar – ohne Begrenzung auf die Höchstsätze der Gebührenordnung.
- Heilmittel (z. B. Massagen): 100 % Kostenerstattung nach Vorleistung der GKV.
- 100 % Kostenerstattung nach Vorleistung der GKV für Heilpraktikerbehandlung bis maximal zum zweifachen Satz des Gebührenverzeichnisses für Heilpraktiker (GebüH Stand 1985).
- Fahrten: 100 % Kostenerstattung nach Vorleistung der GKV bei Gehunfähigkeit zum und vom nächstgelegenen zuständigen Arzt.
- Transporte: 100 % Kostenerstattung in Notfällen bis zum nächsterreichbaren Arzt. **Tarif CAG 1**
- Mit einem jährlichen Selbstbehalt in Höhe von 600 € können Sie Beiträge sparen. **Tarif CAGS 1**

Mehr ambulante Ergänzung zur Kostenerstattung

Arztbehandlung, Heilmittel, Heilpraktiker, Fahrten und Transporte erweitert um:

- Arznei- und Verbandmittel: 100 % Kostenerstattung nach Vorleistung der GKV.
- Hilfsmittel nach tariflichem Katalog: 75 % Kostenerstattung nach Vorleistung der GKV; bei Bezug über die GKV, einen Vertragspartner der GKV oder den Versicherer 100 % Kostenerstattung.
- 160 € für eine Brille oder Kontaktlinsen alle 3 Jahre.
- Zahnbehandlung: 100 % Kostenerstattung nach Vorleistung der GKV, für zahnärztliche Honorare – ohne Begrenzung auf die Höchstsätze der Gebührenordnung.
- Zahnersatz (inkl. max. Kassenleistung): 100 % im Rahmen einer einfachen Ausführung (GKV-Regelversorgung), z. B. für Prothesen, Brücken und Kronen; 80 % bei höherwertiger Ausführung (über den Rahmen der GKV-Regelversorgung hinaus). **Tarif CAG 4**
- Mit einem jährlichen Selbstbehalt in Höhe von 600 € können Sie Beiträge sparen. **Tarif CAGS 4**

Hat die GKV für einzelne erstattungsfähige Kosten nicht vorgeleistet, so werden 50 % als Vorleistung der GKV angesetzt. Selbstbehalte im Rahmen von Selbstbehaltmodellen der GKV sind nicht erstattungsfähig.

Ihre Fragen – unsere Antworten.

Ist der Beitrag für jedes Familienmitglied individuell?

Ja. Dies ist eine Folge des Beitragsberechnungsprinzips, mit dem die PKV arbeitet. Die Beiträge werden risikogerecht ermittelt, d. h., das individuelle Risiko des Einzelnen, das Geschlecht und das Eintrittsalter werden berücksichtigt.

Welche Tarife können online im Internet abgeschlossen werden?

Der Zahn-Schutz *plusZ*, der Zahn-Schutzbrief BISS 80 und der Pflege-Schutzbrief OLGA können im Internet unter www.hallesche.de → »Rechner und Abschluss« schnell und einfach online abgeschlossen werden.

Gibt es eine Zahnstaffel bei der HALLESCHE?

Für zahnärztliche Leistungen gelten im Tarif AE 1-3 (außer bei Unfällen) Rechnungshöchstbeträge:
im 1. und 2. Kalenderjahr 1.000,- €, im 3. und 4. Kalenderjahr 2.000,- €, im 5. und 6. Kalenderjahr 3.000,- €, im 7. und 8. Kalenderjahr 4.500,- €, im 9. und 10. Kalenderjahr 6.000,- €, (zusammen für jeweils zwei aufeinander folgende Kalenderjahre); jährlich 7.800,- € ab dem 11. Kalenderjahr.

Für zahnärztliche Leistungen gelten im Tarif *plusZ* (außer bei Unfällen) für die ersten Versicherungsjahre Leistungshöchstbeträge:
im 1. Kalenderjahr bis zu 250,- €, im 1. und 2. Kalenderjahr zusammen bis zu 500,- €, im 1. bis 3. Kalenderjahr zusammen bis zu 750,- €, im 1. bis 4. Kalenderjahr zusammen bis zu 1.000,- €, unbegrenzt ab dem 5. Kalenderjahr.

Für zahnärztliche Leistungen gelten in den Tarifen BISS 80, CAG 4 und CAGS 4 (außer bei Unfällen) für die ersten Versicherungsjahre Rechnungshöchstbeträge:
im 1. Kalenderjahr 500,- €, im 1. bis 2. Kalenderjahr 1.000,- €, im 1. bis 3. Kalenderjahr 1.500,- €, im 1. bis 4. Kalenderjahr 3.000,- €, im 1. bis 5. Kalenderjahr 5.000,- €, unbegrenzt ab dem 6. Kalenderjahr.

Was ist ein guter Einstieg in die private Krankenversicherung?

Um den Lücken der gesetzlichen Krankenversicherung zu begegnen, empfehlen wir Ihnen Ihren persönlichen Gesundheits-Schutzbrief. Auf diese solide Basis können Sie nach Ihren individuellen Bedürfnissen aufbauen.

Ist es wirklich notwendig, schon in jungen Jahren eine private Pflegeergänzung abzuschließen? Reicht die gesetzliche Pflege-Pflichtversicherung hier nicht aus?

Pflegebedürftig zu sein ist keine Frage des Alters. Auch junge Menschen können z. B. durch einen Unfall schnell und überraschend zu einem Pflegefall werden.

Die gesetzliche Pflege-Pflichtversicherung reicht in den seltensten Fällen aus. Lebt ein Pflegebedürftiger (Stufe 3) beispielsweise im Heim, erhält er aus der Pflegekasse 1.550,- € im Monat. Die tatsächlichen Pflegekosten betragen jedoch zwischen 2.000,- € und 3.000,- € pro Monat. Für diese Differenz müssen der Pflegebedürftige selbst oder seine Angehörigen aufkommen.

MBZflex – das Fitness-Programm für schlanke Beiträge.

Schlanke Beiträge im Alter wünscht sich jeder. Mit Ihrem individuellen Fitness-Programm MBZflex ist das ganz einfach. Mit nur einer Übung zum Trainingsziel: Sie bezahlen heute etwas mehr Beitrag, dafür im Alter weniger.

Zusätzlich ist die Beitragsermäßigung steuerfrei und Sie profitieren von weiteren Vorteilen.



HALLESCHER
Krankenversicherung auf Gegenseitigkeit
70166 Stuttgart
service@hallesche.de
www.hallesche.de